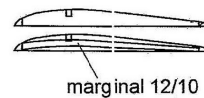
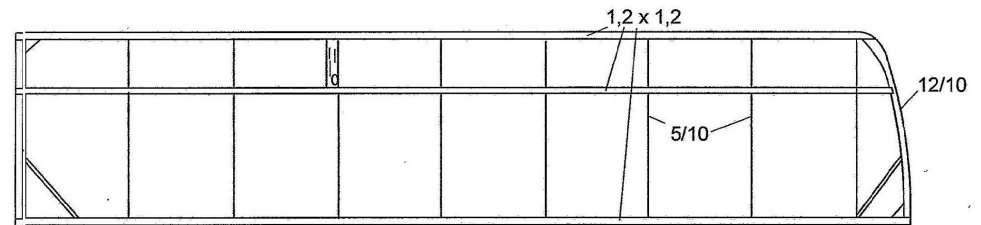
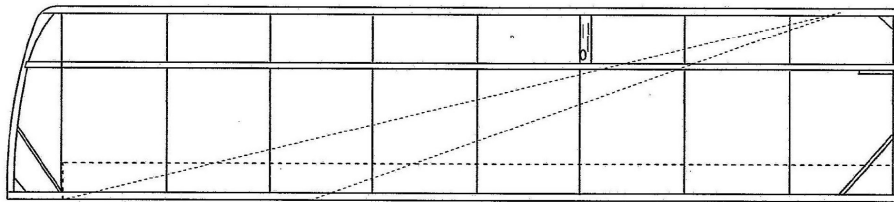
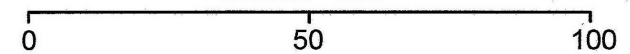


SM - 92 Finist

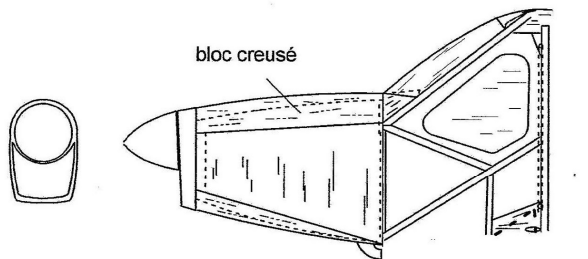


Echelle mm

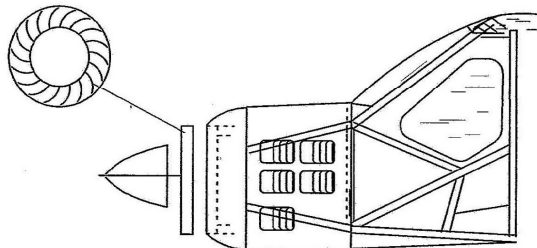


Couleur ensemble jaune, décoration et immatriculation bleu moyen

Helice 120 mm pas 1,6 Moteur une boucle de 2 x 1 350 à 400 mm



Moravia Zlin Z-400 à moteur différent (plus court)



Premiers modèles à moteur en étoile

Remarque : Ces deux modèles ont un fuselage de moins de 230 mm. On pourrait donc les agrandir de 4 à 5 %

