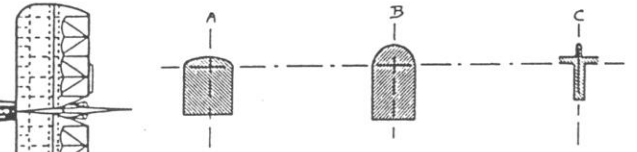
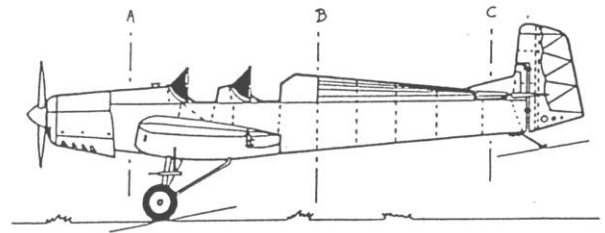
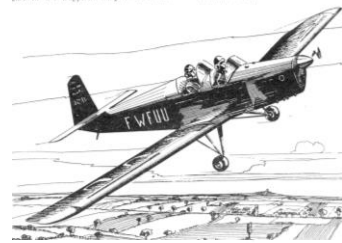
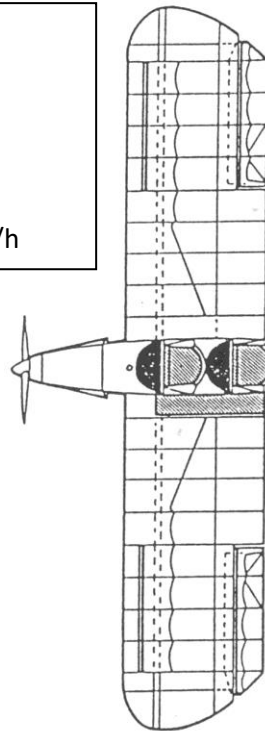


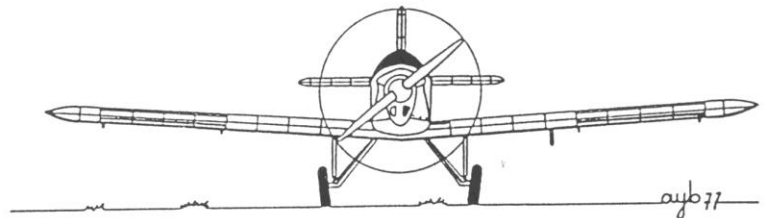
Druine D-5 Turbi prototype

Envergure : 8,70 m
 Longueur : 6,80 m
 Poids total : 495 kg
 Moteur : Beaussier 50 cv
 Vitesse max. : 175 km/h
 Vitesse de croisière : 130 km/h

Le moteur Beaussier pour lequel le Turbi avait été dessiné, était issu du moteur de la célèbre Traction Citroën, largement modifié pour être refroidi par air. Il était lourd et il semble que seul le F-PHQZ (n° 48), qui appartient un temps aux



ROGER DRUINE - D-5 TURBI



La photo n'est pas bonne mais elle montre le marquage caractéristique du proto, blanc sur rouge, un cauchemar pour le modéliste!

Goélands de Montreuil, ait conservé ce moteur pendant de nombreuses années.

Le Turbi n'a guère fait parler de lui, et pourtant il a été construit à près de 100 unités, et même industriellement par Britten-Norman, équipé d'un moteur Gipsy Minor, ce qui explique que de nombreux Turbi volent encore au Royaume Uni. Comme beaucoup d'exemplaires français, ils sont souvent maintenant propulsé par des Continental de 65 ou 90 cv. Mais un des plus beaux, visible à Old Warden, est équipé d'un Walter Micron (voir page couleur). Une version à cabine fermée côté à côté a même été dessinée (Druine-Knight Turbi), mais a-t-elle été réalisée?

