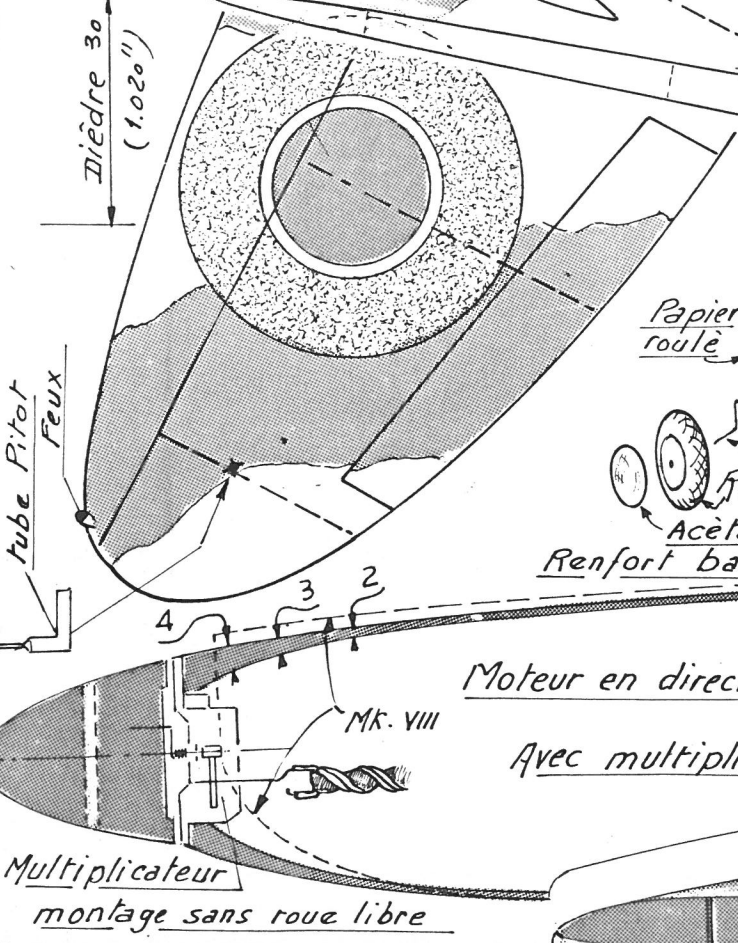
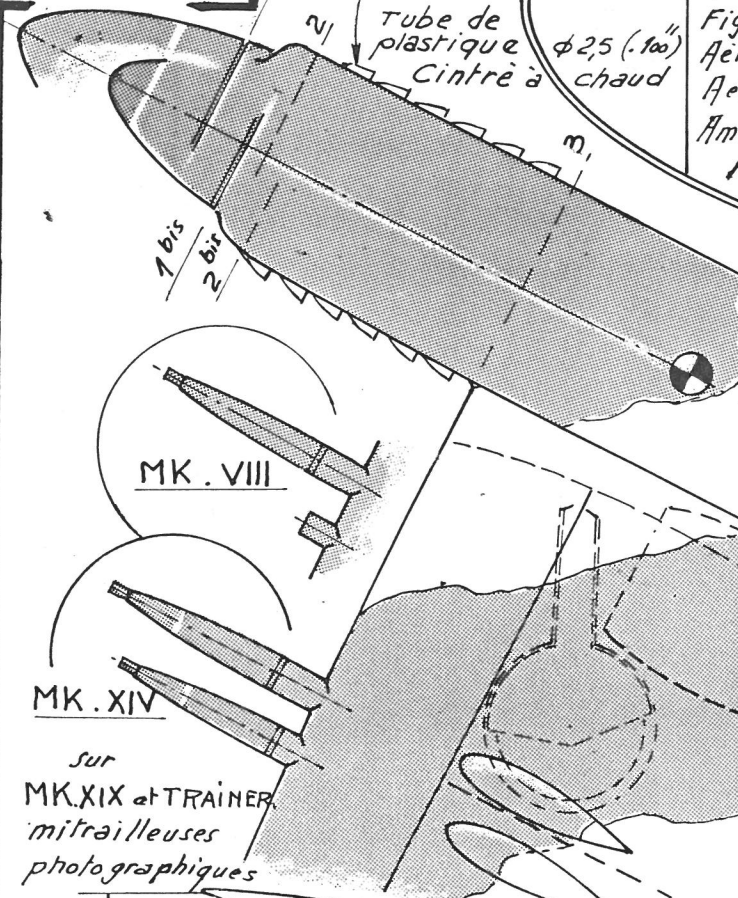


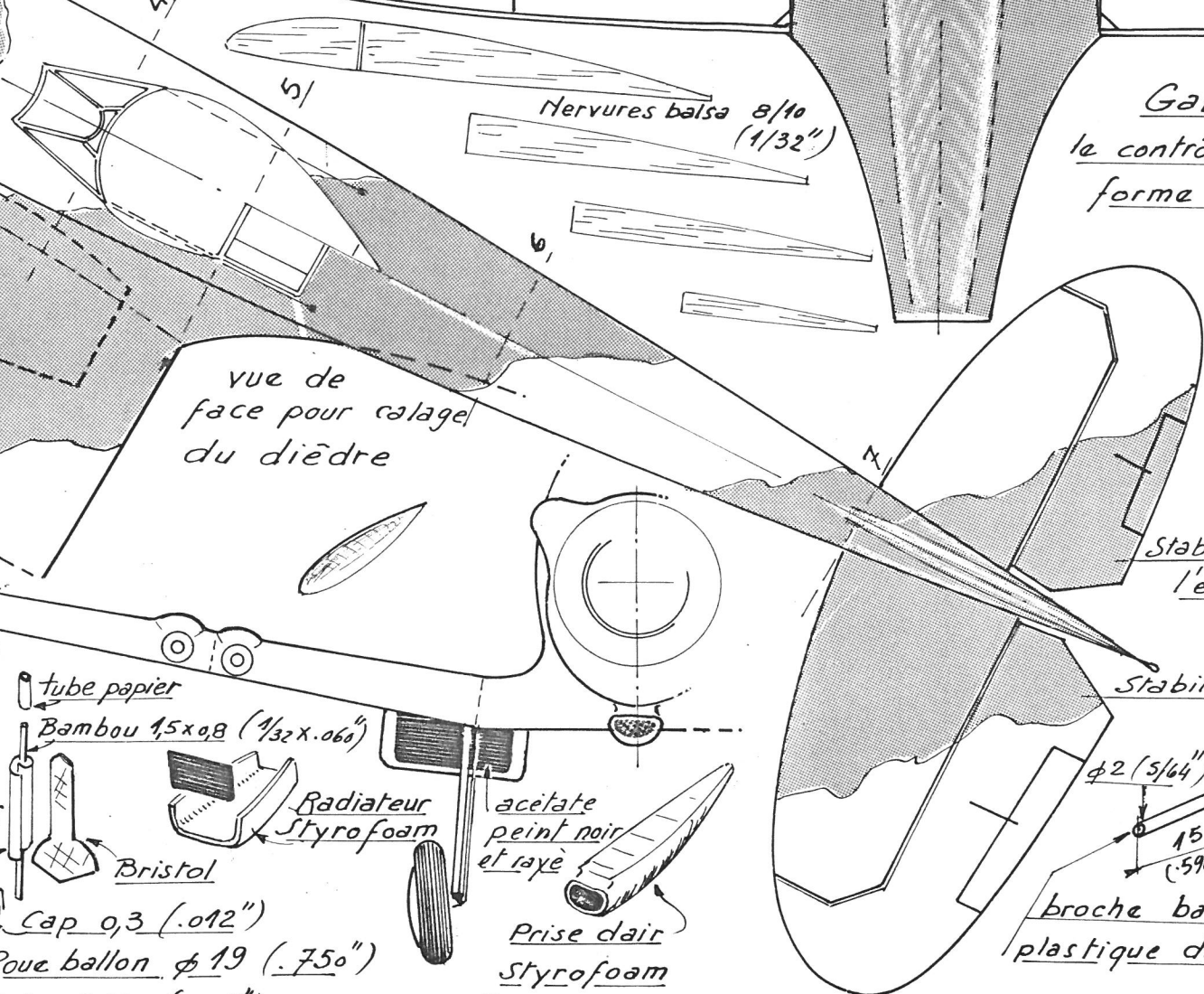
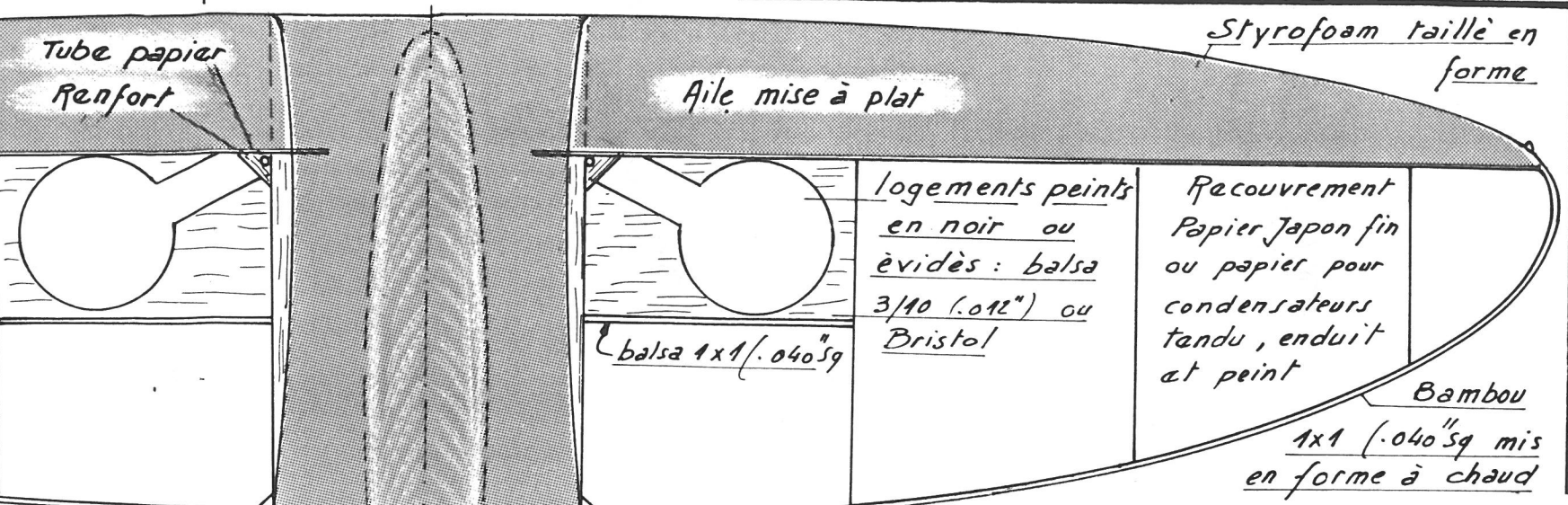
The French
Grachide

SUPERMARINE SPITFIRE



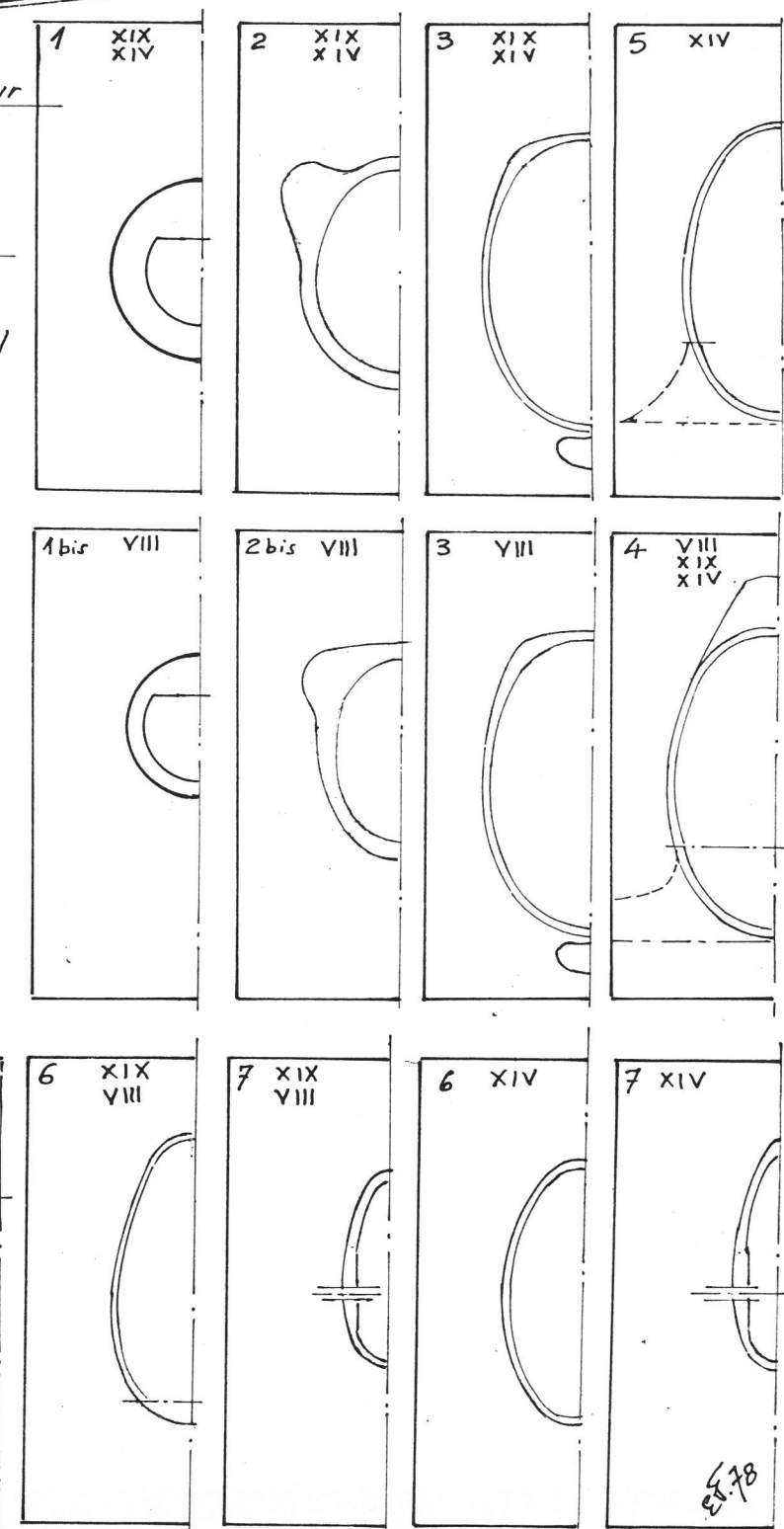
DOCUMENTS

Aircraft of the Fighting powers V et VI
Aeromodeller Fex 47
Aeroplane July 76
American Modeller July. Au 66
Flying Review 11°6 Vol 23
Air Album 11°2
Air Review Dec 45



Gabarits pour le contrôle de la forme du fuselage

Poids total 18 à 24 gr



Paroi 1 à 1,5 (.040" à .060") plus épaisse à l'avant

Renfort cp 8/10 (1/32") collé araldite

Moteur en direct 2 brins 4x1 long 300 (12")

Avec multiplicateur 4 brins de 4x1 boucle de 600 (24")

accès au moteur facultatif Cap 3/40 (.042")

Roue φ 7 (.275")