

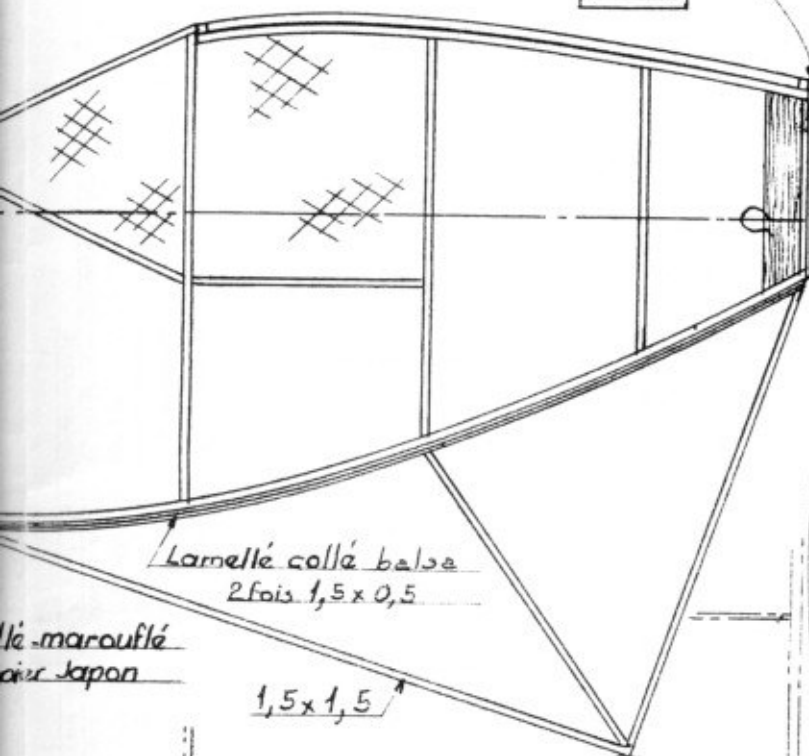
Polystyrène

Plastron C.P. 0,5



Ep: 0,2

Palas d'hélice  
moulés sur cylindre  
 $\phi \approx 60$ , inclinés  
de  $15^\circ$  à gauche



Tube papier

Ep: 0,5

Bois dur  $\phi 1,5$

Lamelle collée balsa  
2 fois  $1,5 \times 0,5$

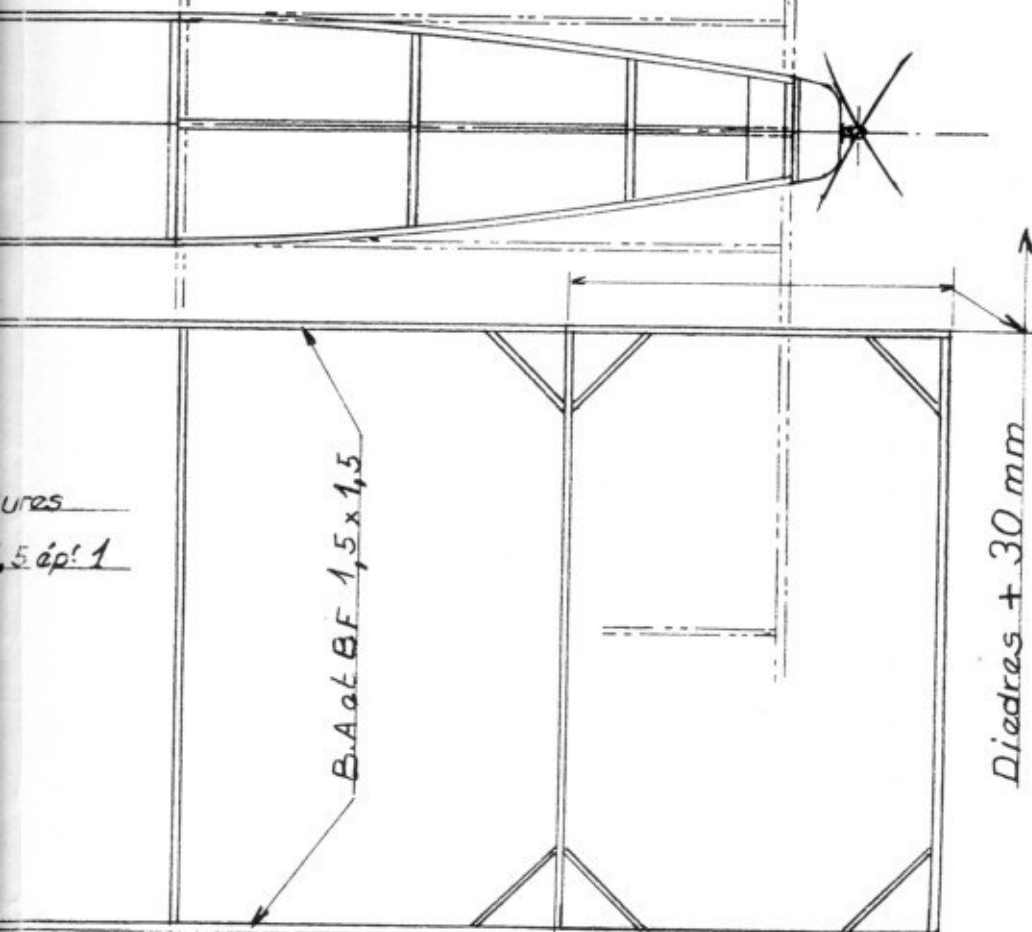
filé marouflé  
au Japon

$1,5 \times 1,5$



B.A et B.F  $1,5 \times 1,5$

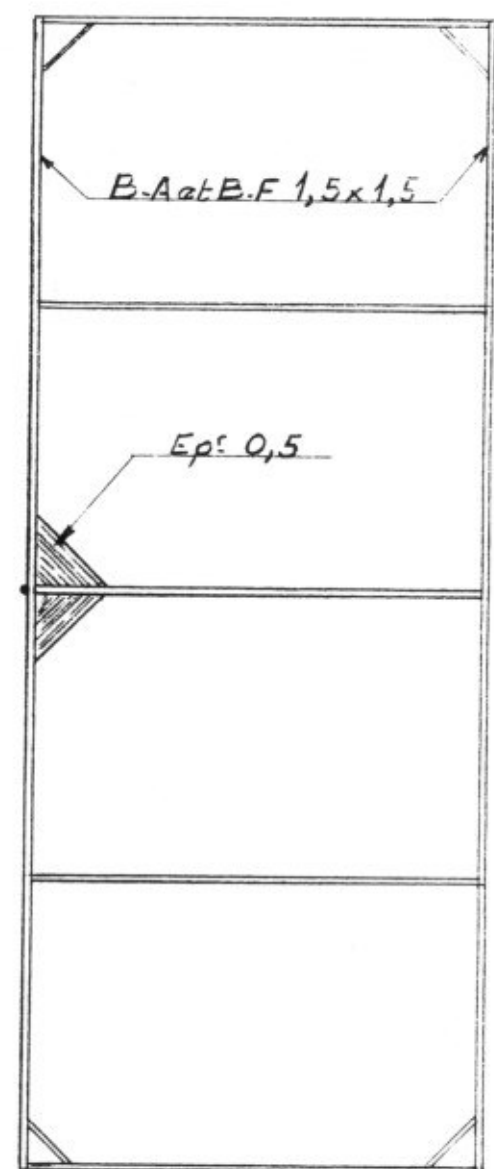
Ep: 0,5



Diedres + 30 mm

B.A et B.F  $1,5 \times 1,5$

lattes  
 $1,5 \text{ ép: } 1$



"MAGRET"  
CANARD 125  
SAINTE-FORMULE