

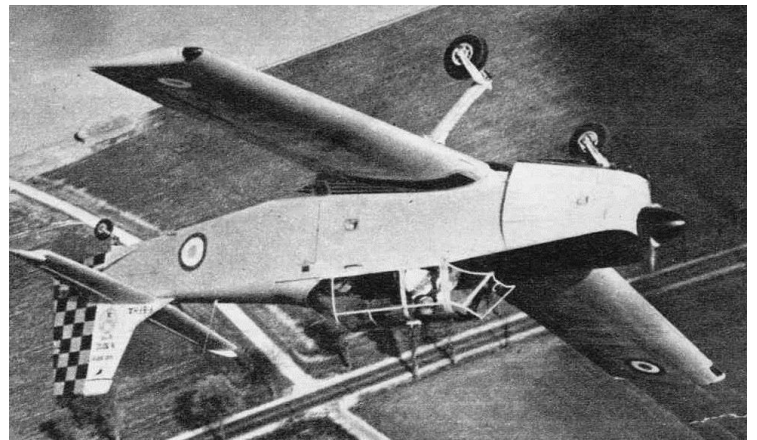
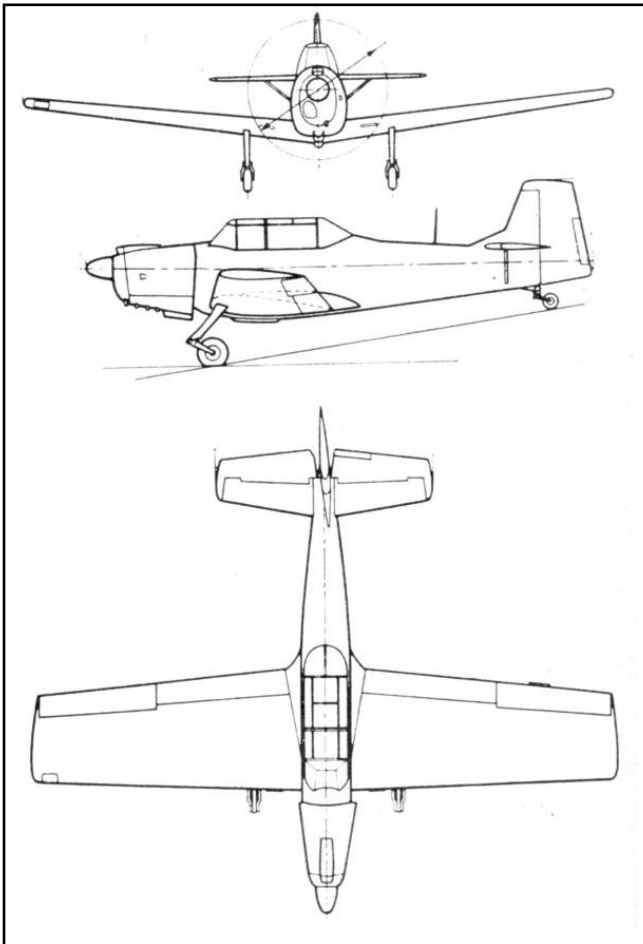
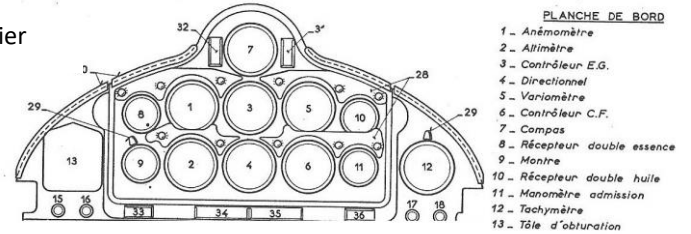
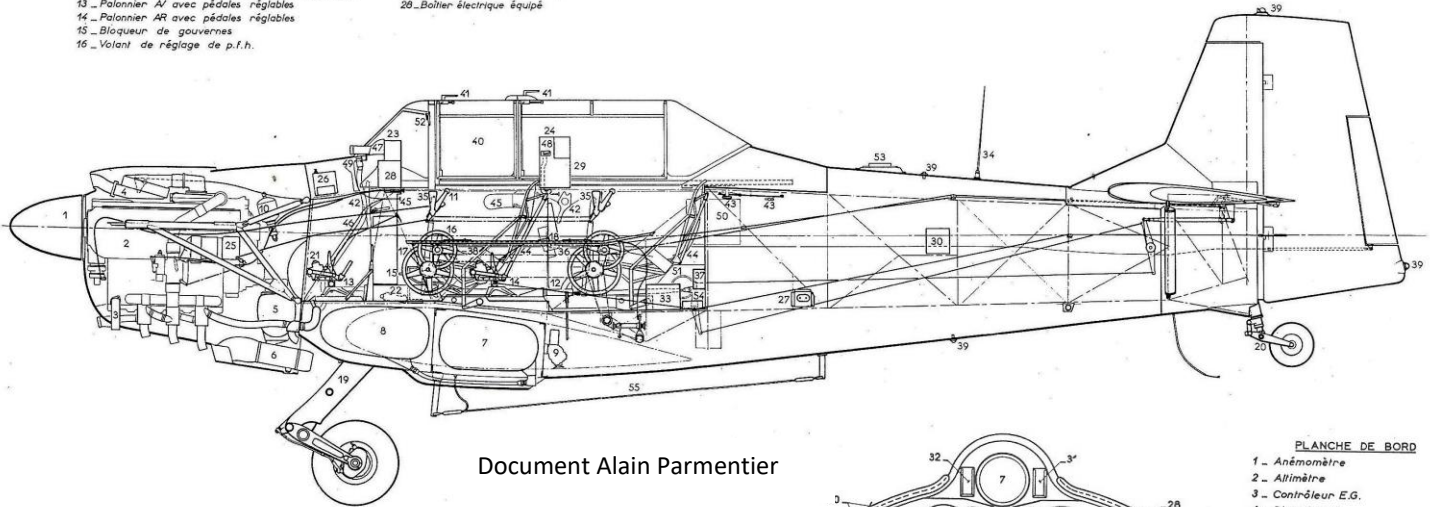


NORD 3202

Choisi pour remplacer le Stampe au dépend du Farman Monitor, le Nord 3202 fut construit, a la fin des années 50, à une centaine d'exemplaires. Simple, robuste et rustique, il acquit vite une bonne réputation malgré son poids, grâce à l'excellente harmonisation de ses commandes qui en faisait pour l'époque un avion de voltige très formateur. Il fut utilisé par l'ALAT jusqu'en 1978.

Certains exemplaires ont été allégés pour la voltige, par suppression d'un poste, changement du (très disgracieux!) train et diminution des réservoirs. Sa robustesse fait qu'il est resté très apprécié des collectionneurs.

- | | | | |
|--|--|---|---|
| 1 _ Hélice RATIER hydraulique à pas variable | 17 _ Volant de commande de volets de courbures | 29 _ Planche électrique et radio | 41 _ Commandes d'ouverture de verrière |
| 2 _ Moteur POTEZ 4D 34B de 260 CV | 18 _ Commande de tab. de direction | 30 _ Émetteur-récepteur V.H.F. | 42 _ Commandes de largage intérieures de verrière |
| 3 _ Echappement libre | 19 _ Atterrisseur principal avec roues à freins de 500 x 150 | _ Boîte de commande V.H.F. (planche de bord AV et AR) | 43 _ Commandes de largage extérieures de verrière |
| 4 _ Prise d'air du compresseur avec filtre | 20 _ Atterrisseur AR oléopneumatique avec roue de 0,42 | _ Boîte de commutation V.H.F. (planche de bord AR) | 44 _ Sièges réglables avec sangles |
| 5 _ Réservoir d'huile de 15 litres | 21 _ Transmetteur de freinage hydraulique | 33 _ Bloc d'alimentation V.H.F. | 45 _ Commandes d'aération de cabine |
| 6 _ Radiateur d'huile | 22 _ Blocage "Parking" hydraulique | 34 _ Antenne fauot | 46 _ Commande réchauffage cabine et désembuage |
| 7 _ Réservoir d'essence de 95 litres | 23 _ Planche de bord AV avec instruments de contrôle de vol, de navigation et de contrôle moteur | 35 _ Bouton d'alternat V.H.F. sur manche | 47 _ Bouche d'aération sur planche de bord AV |
| 8 _ Réservoir d'essence de 105 litres | 24 _ Planche de bord AR avec instruments de contrôle de vol, de navigation et de contrôle moteur | 36 _ Commutateur téléphone | 48 _ Outils d'aération sur planche de bord AR |
| 9 _ Pompe à essence électrique | 25 _ Génératrice sur moteur | 37 _ Boîte de jonction | 49 _ Rampe de désembuage pare-brise |
| 10 _ Extincteur de capot | 26 _ Batterie de bord | 38 _ Boîte à jack | 50 _ Boîte à documents |
| 11 _ Leviers de commandes de gaz et de régulateur d'hélice | 27 _ Prise de parc | 39 _ Feux de signalisation | 51 _ Coffre à outils |
| 12 _ Bloc commandes profondeur et gauchissement | 28 _ Ballier électrique équipé | 40 _ Verrière coulissante en deux éléments | 52 _ Rétroviseur |
| 13 _ Palonnier AV avec pédales réglables | | | |
| 14 _ Palonnier AR avec pédales réglables | | | |
| 15 _ Blocqueur de gouvernes | | | |
| 16 _ Volant de réglage de p.f.h. | | | |



Ci-dessus Biancotto à l'entraînement en 1960.

Envergure 9,50 m
 Longueur 8,20 m avec cône (7,92 sans)
 Moteur Potez 240 puis 260 ch
 Vitesse max. 228 km/h