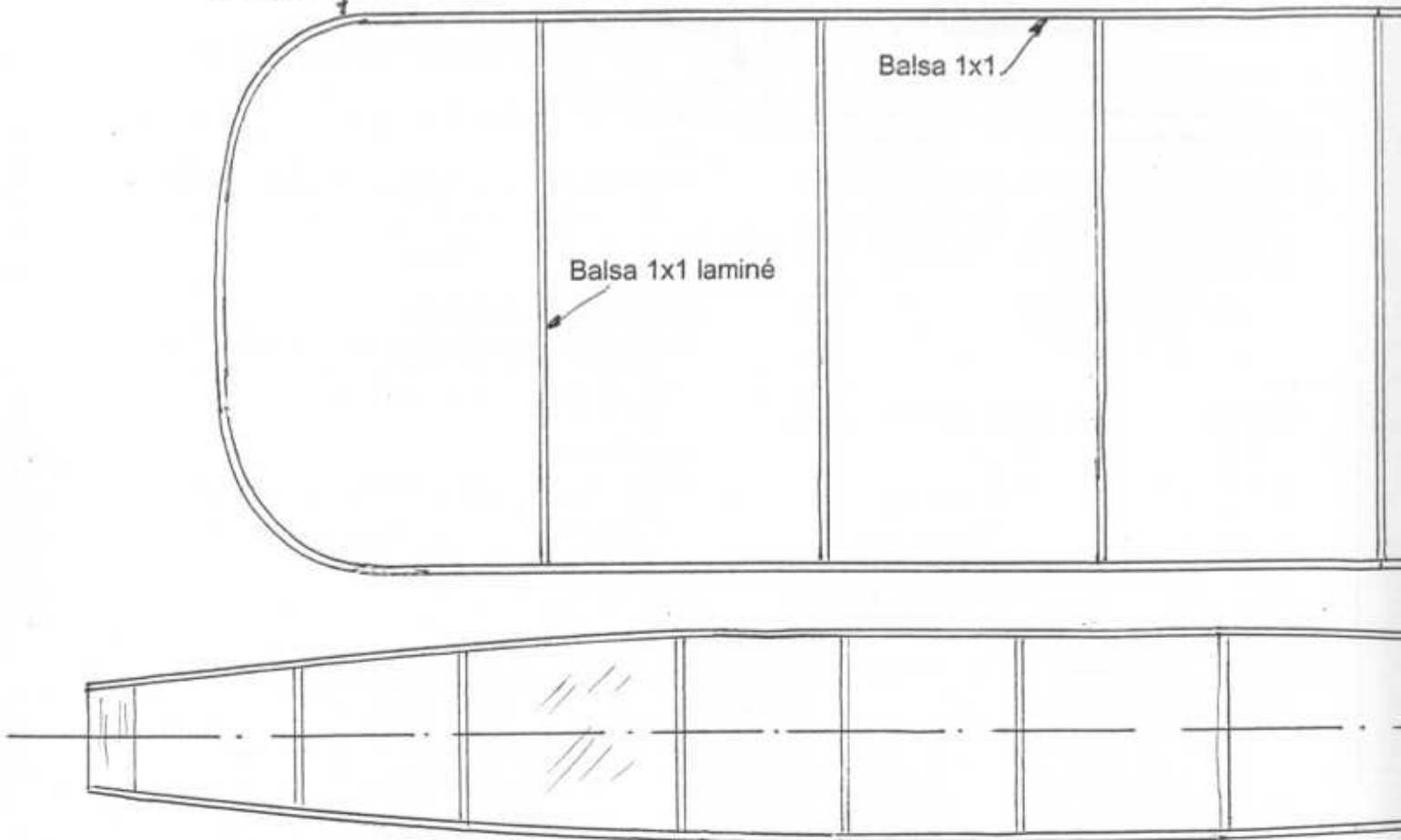


ici 3 m/m

Balsa 1x1

Balsa 1x1 laminé



Bambou  $\varnothing$  1,5

Balsa 4 m/m taillé

# MINIWAK

## SAINTE FORMULE

Par Claude W

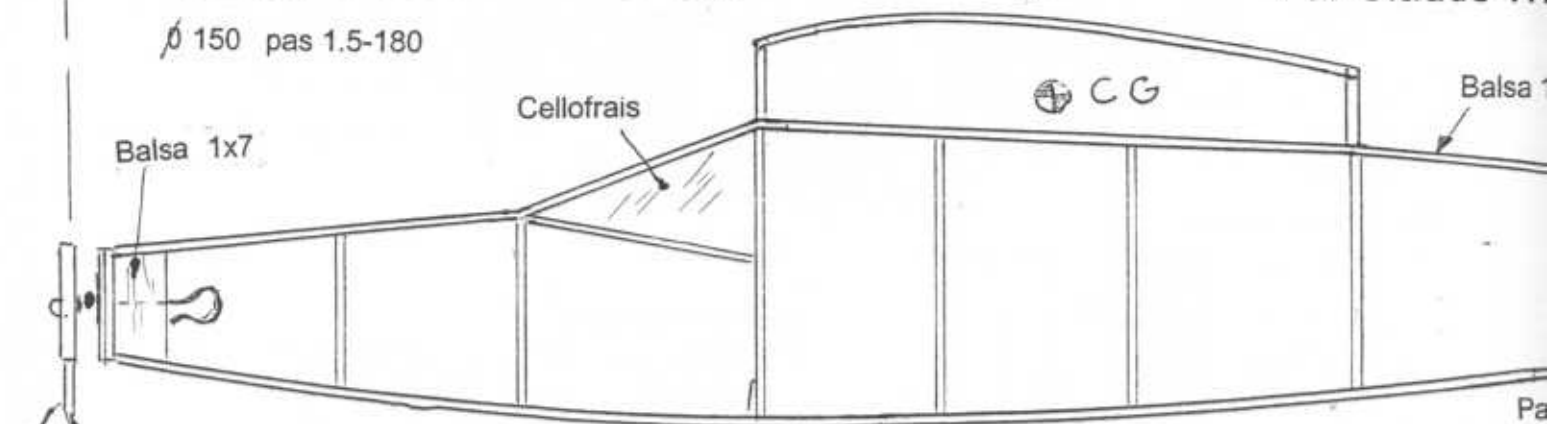
$\varnothing$  150 pas 1.5-180

Cellofrais

Balsa 1x7

CG

Balsa 1



Fil de fer  $\varnothing$  0.5

Tube alu  $\varnothing$  2  
C.A.P.  $\varnothing$  0.4

Perle graphite

Balsa 1 croisés

2 Balsa 0.5 croisés

Paille roulée

Moyeu papier kraft

Rayon 120 30°

Balsa 1x1

Balsa 1x1 laminé