



Moteur KP 00
ou équivalent

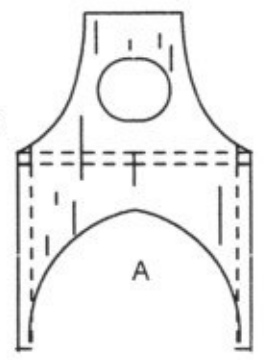
6 x 10
profilé

ligature provisoire
caoutchous puis
fil après réglage

C.G.

1,5 x 10

1,5 x 5



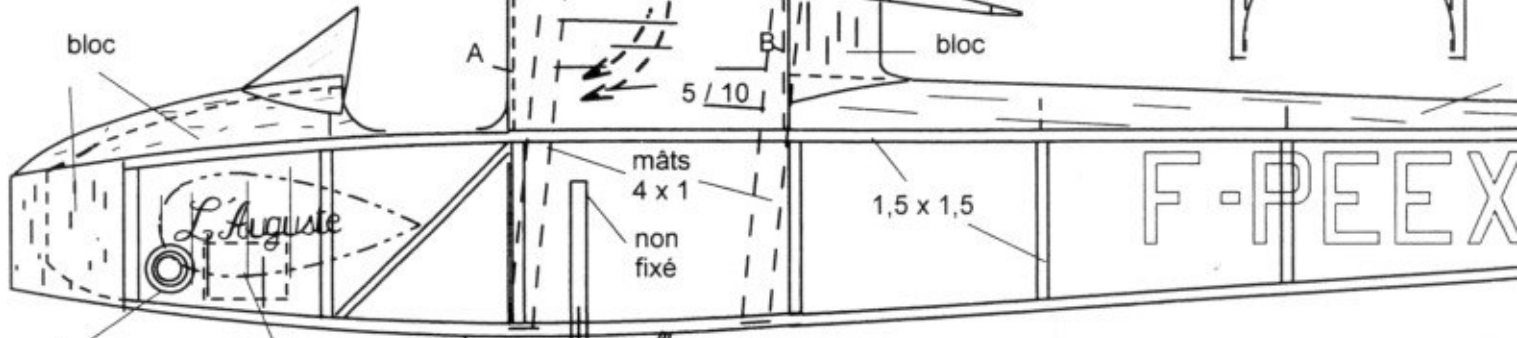
bloc

A

B

bloc

5 / 10



F-PEEX

mâts
4 x 1

non
fixé

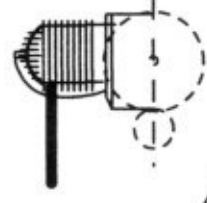
1,5 x 1,5

jack

batteries
deplacer pour
ajuster le CG

cap 5 / 10
+ souplesseu

cap 5 / 10

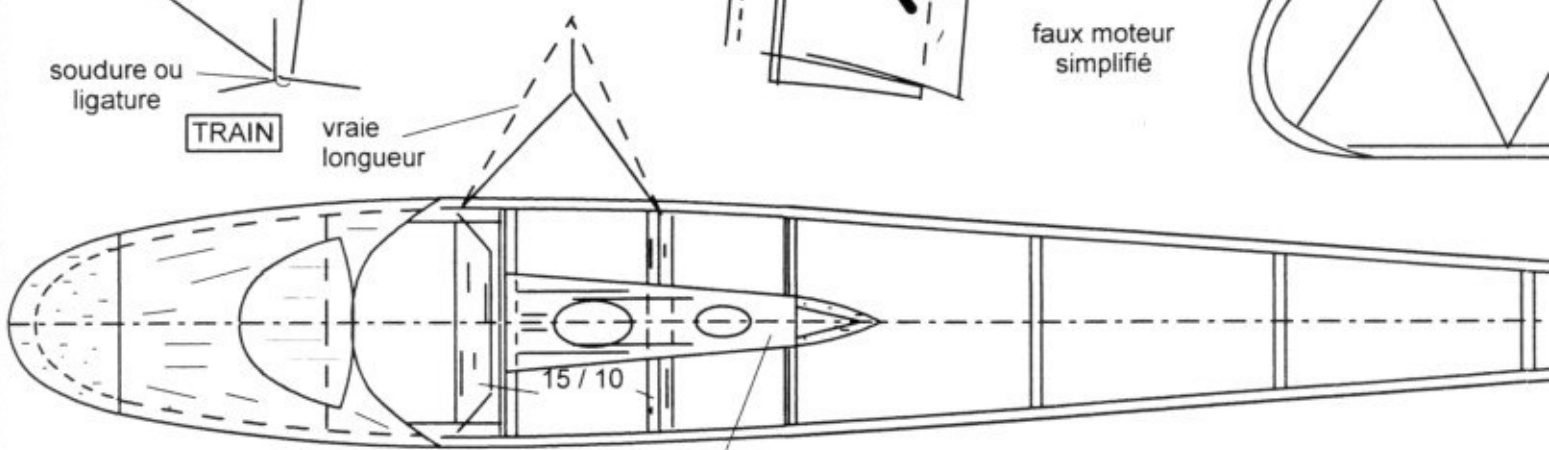


faux moteur
simplifié

soudure ou
ligature

TRAIN

vraie
longueur



15 / 10

15 / 10

10 / 10

2 x 2

2 x 1
dessous

5 / 10

guignol

4 x 1,5

15 / 10

5 / 10
dessus
dessous

a
plat
cassure du
dièdre

