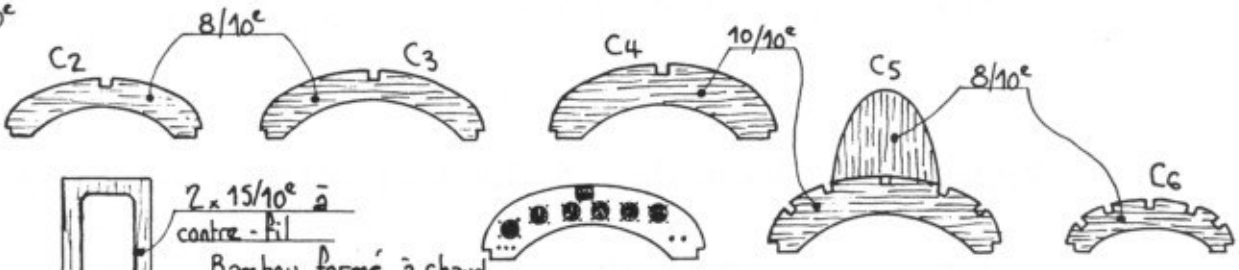


C1. Ctp hêtre 4/10°
+ balsa 10/10°



Piqueur : 3°

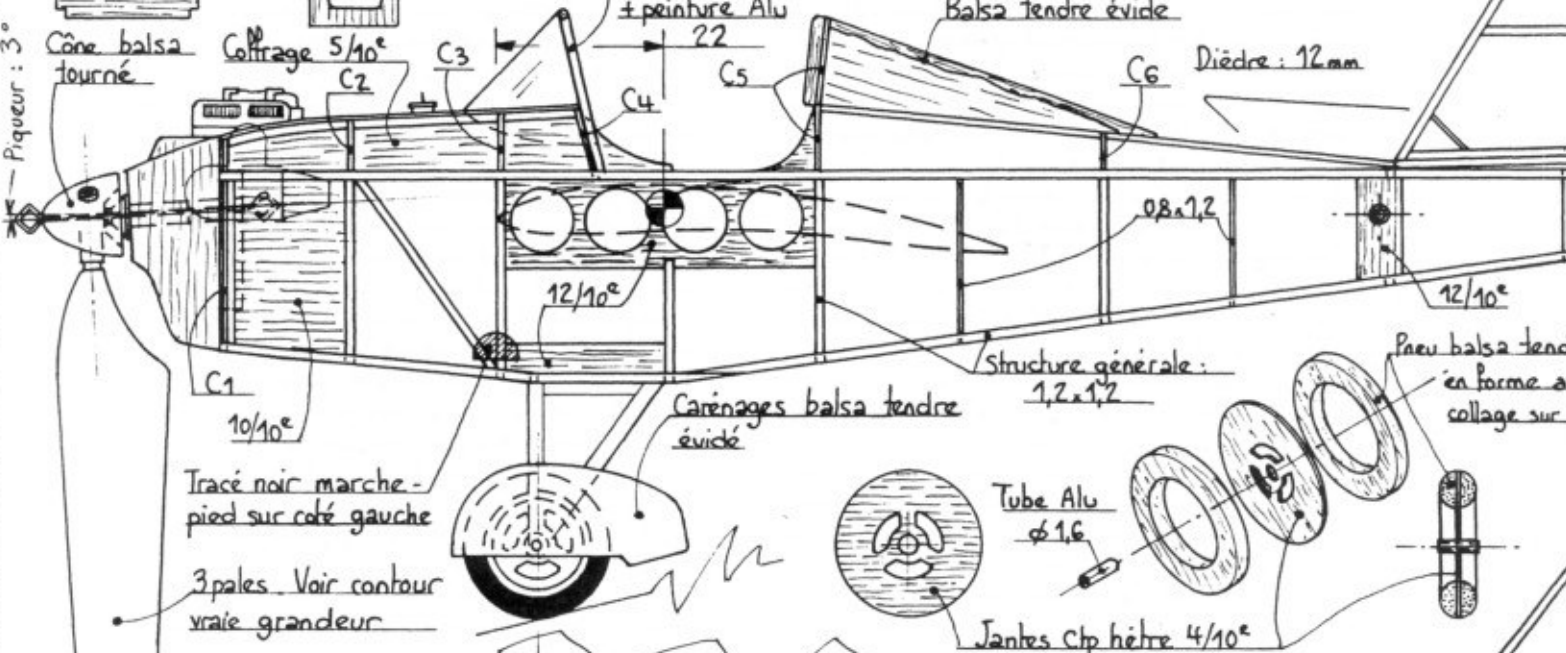
Cône balsa tourné

Colfrage 5/10°

2 x 15/10° à
contre-fil
Bambou formé à chaud
± peinture Alu

Balsa tendre évidé

Dièdre : 12mm



Tracé noir marche-pied sur côté gauche

3 pales. Voir contour vraie grandeur

Carénages balsa tendre évidé

Structure générale : 1,2 x 1,2

Tube Alu
φ 1,6

Jantes Ctp hêtre 4/10°

Pneu balsa tendre en forme ap collage sur

4° à droite

Palier PECK

Nez amovible : balsa tendre

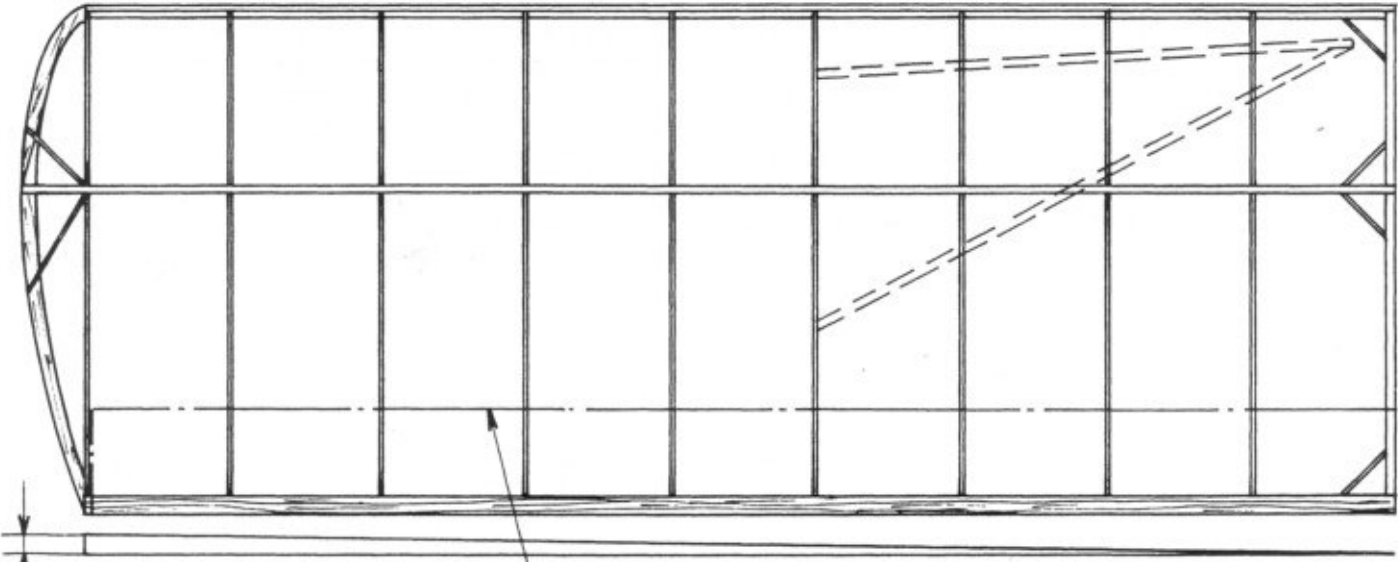
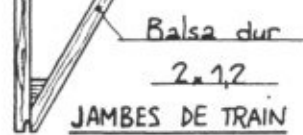
Silencieux d'admission et carbu : Styro ± peinture

LES CAMIERS DU C.E.R.V.I.A.

Entoilé

Lisses 1.1

Tube Alu φ 2



Ailerons tracé noir

2,5