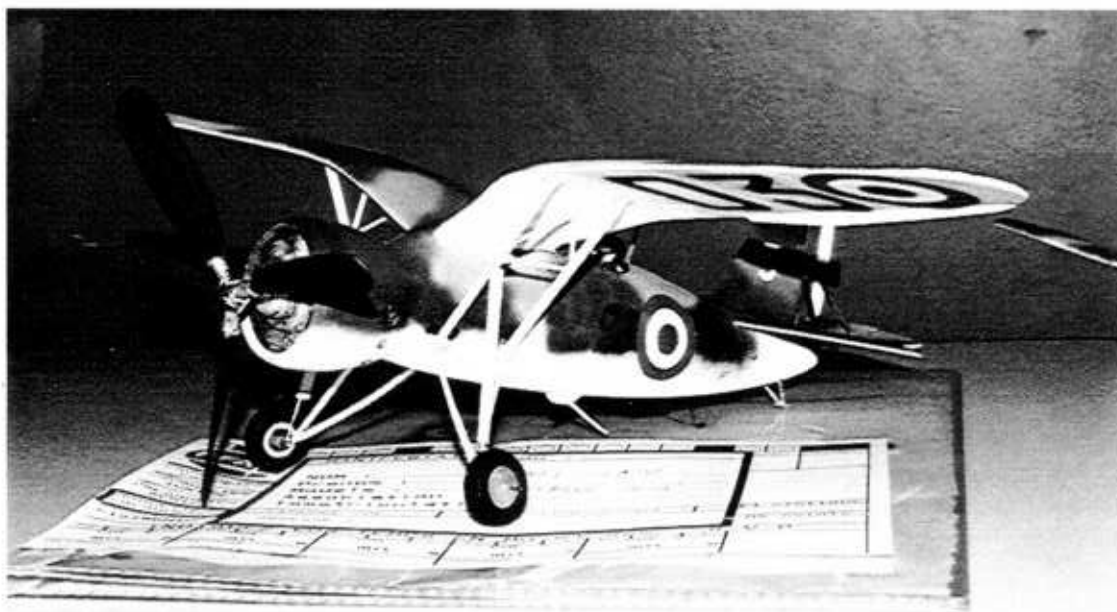
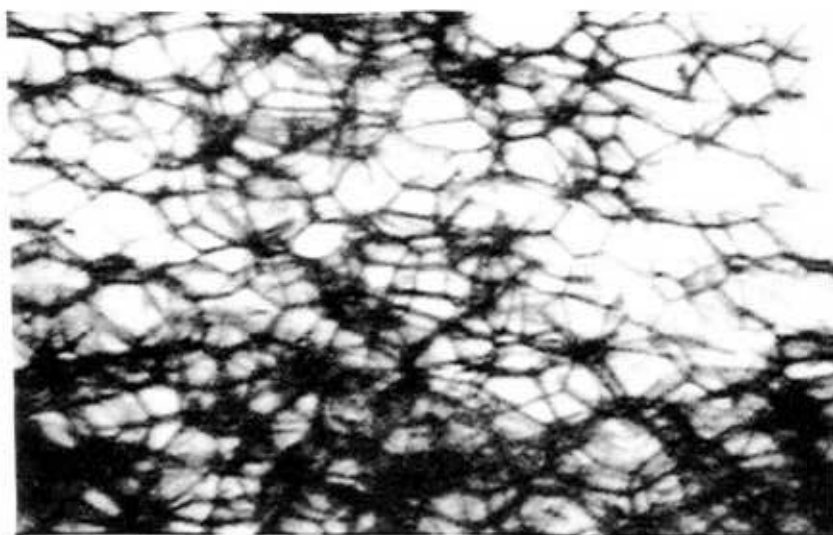


P51 Mustang de J.C. BOURDEAUD'HUI (Orléans 12.99)



LOIRE 46 de J. CARTIGNY (Orléans 12.99)



MOUSSE BLEUE STYRO
(agrandissement 300)

*La différence apparente de structure résulte de l'épaisseur variable de l'échantillon photographié sous microscope.
(voir p. suivante)*