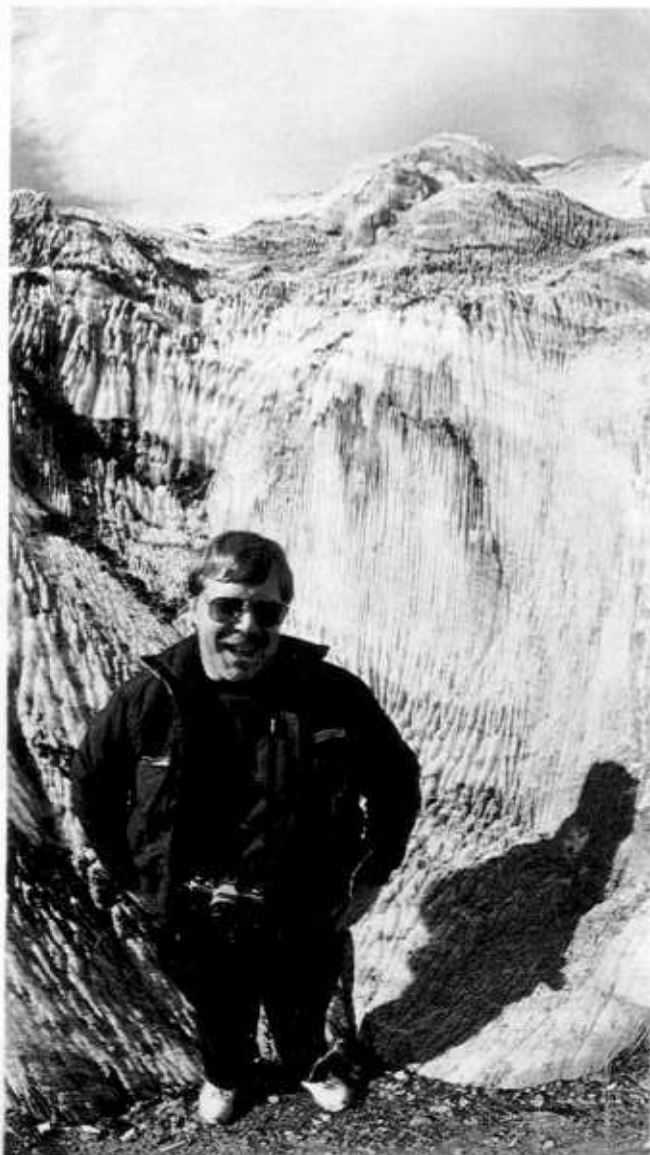
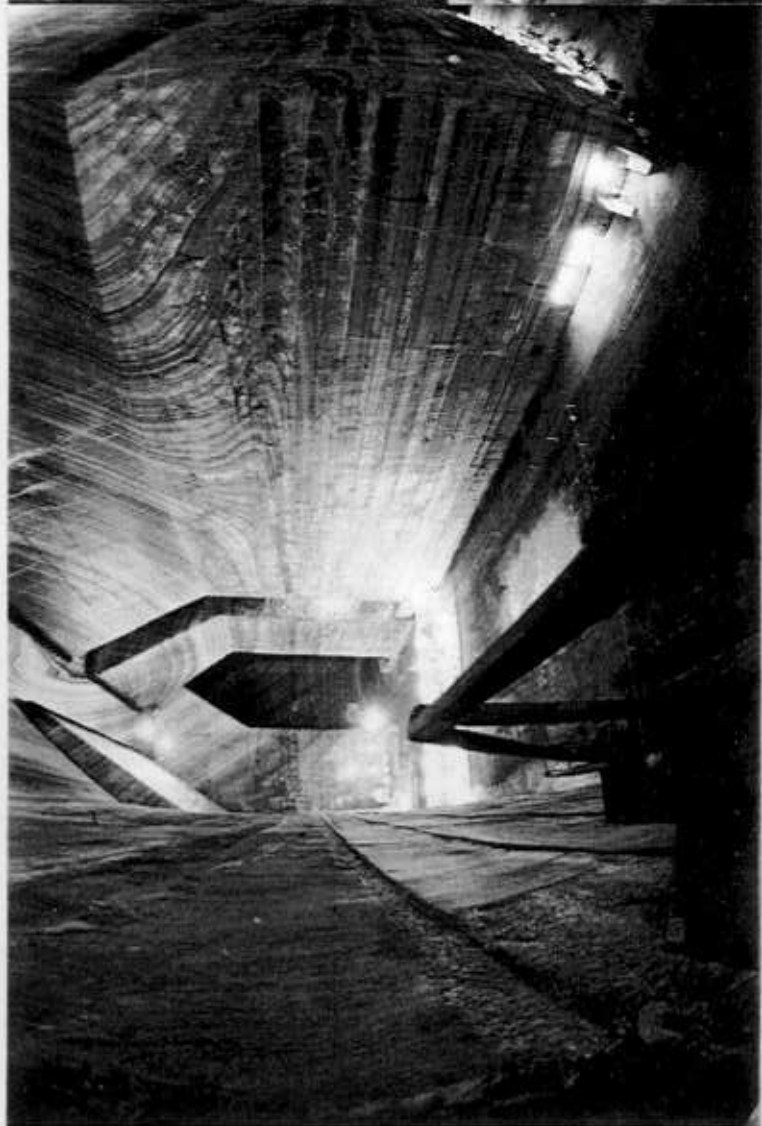
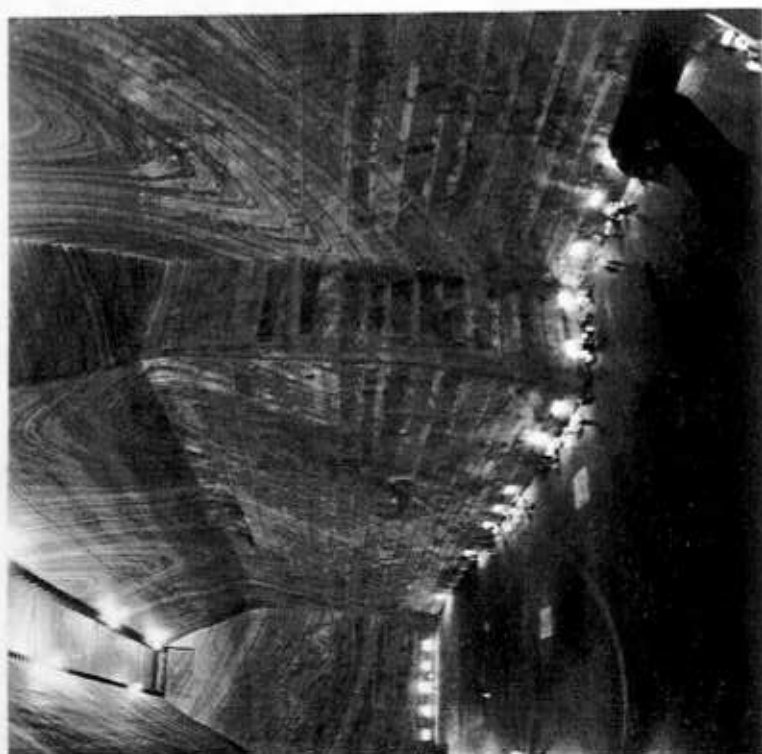




Slanic - Roumanie



Non, ce n'est pas la Vallée Blanche à CHAMONIX! mais
R. DERECK devant la montagne de sel de Slanic.



Niveau -240 m: un jeune enfant, en traitement, joue
à transporter du sel avec son petit camion, sous le
regard attentif de sa mère.

La mine (-120 m) site des Championnats du Monde F1D 1998, comme si vous y étiez.