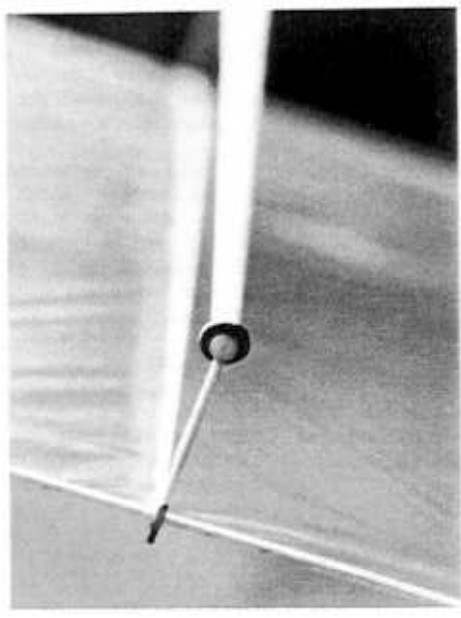


Aile: 1,7 x 1  
Stab: 1,4 x 0,9

15 mm

Vue AV.



Tubes papier japonais  
roulés 4 tours sur  
 $\phi$  1,6 mm (for)

Aile 1,2 x 1  
Stab 1 x 0,9

Hauton fil à gants (au Tungstène .0015")

Tube moteur: balsa 5/10 "E"  
+ 4 barons à 0,3,6 et

Mâts: balsa dur  $\phi$  1,6 mm  
collés sans fuselage.

Renfort Balsa  
8/10 fil vertical

176

Palier AV. 0° piqueur  
2° gauche

Renfort papier  
Japon