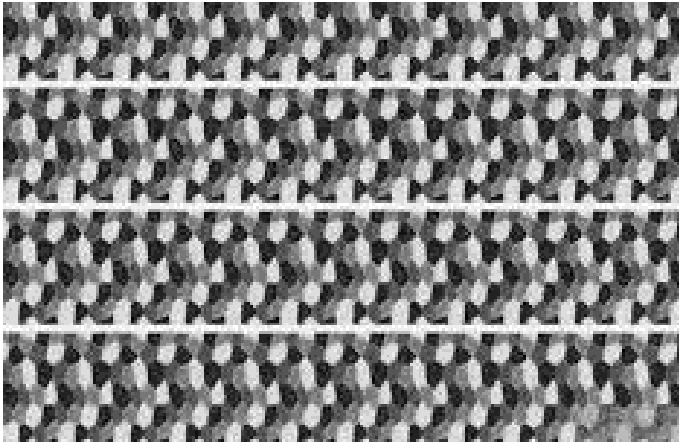


Lozange Camouflage 14-18



On trouve sur la Toile des fac-similés de décals destinés aux maquettes en plastique. Certains ont une résolution suffisante pour être agrandis à la taille Cacahuète et être imprimés sur japon selon la méthode exposée dans un lointain CERVIA. Cela évite le pénible dessin du motif et ses nombreuses duplications. De même, certaines planches de décoration (lettres, cocardes, insignes) peuvent être

utilisées directement en reportant sur feuille de décal ou, au pire, en servant de gabarit pour retraçage si la résolution est insuffisante.

Détournement d'usage

La récup tient une grande place dans la vie de tout modéliste qui se respecte !

Depuis le bannissement des couverts à jeter en plastique, on trouve ceux-ci qui sont en bois comprimé très dur et fort utile pour des petites pièces comme une cloison de nez.

Quant aux bouchons auriculaires, ils font de superbes cônes d'hélice, légers et amortissant bien les chocs !



Placer les petites vis



Un micro-aimant collé au bout d'une baguette permet de placer une micro-vis dans les endroits les plus inaccessibles.

Plus simple encore, il suffit de coller cet aimant le long du tournevis. Si celui-ci est bien adapté à la vis, elle ne bouge pas.

(astuce Didel)

Feuilles de décal pour imprimante jet d'encre

Alain Parmentier nous signale la marque **Customdecal**.

Par exemple feuille A4 blanche ou transparente pour 3,5 €. Livraison rapide sans problèmes.